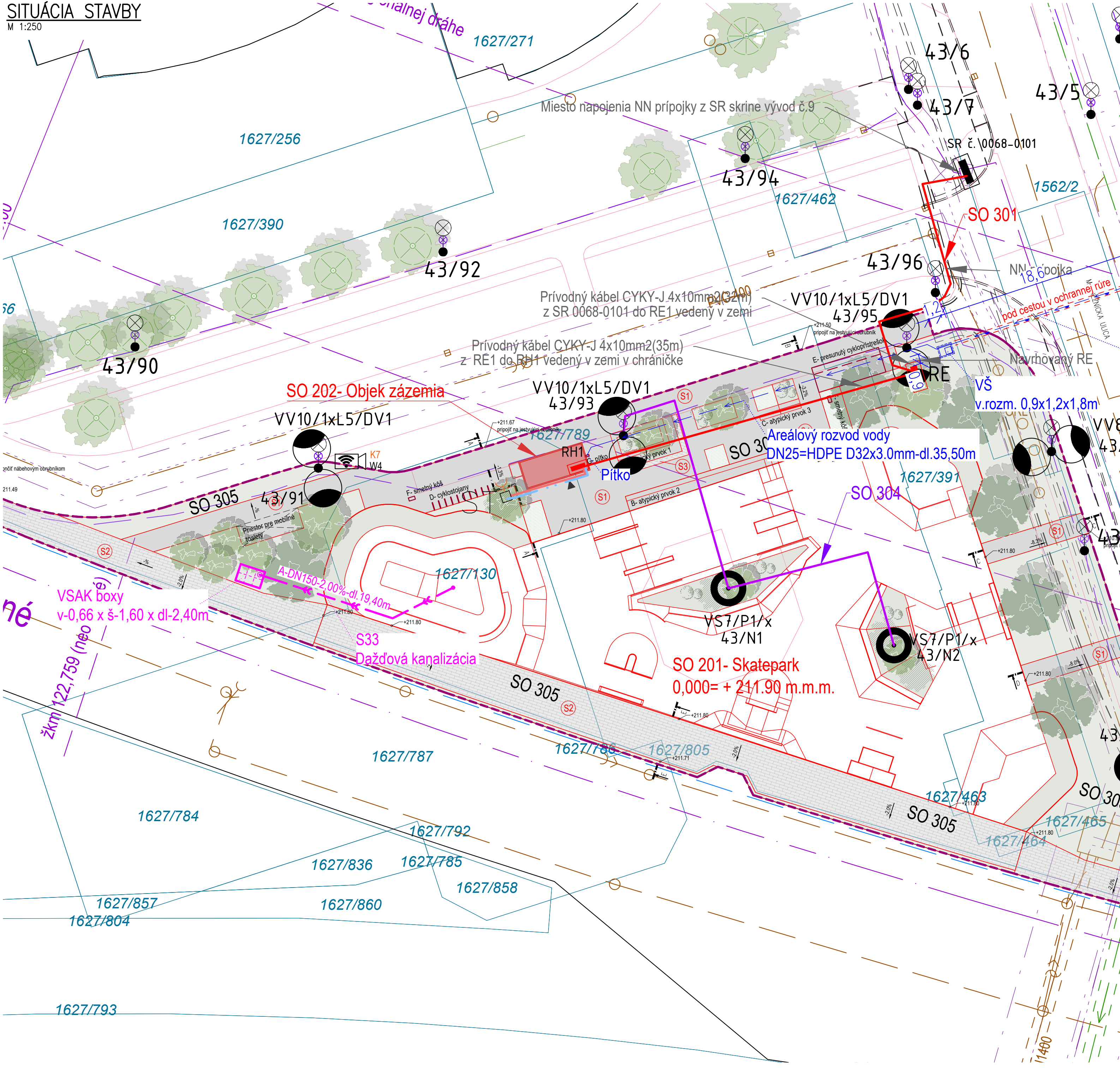


SITUÁCIA STAVBY  
M 1:250

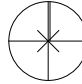


EXISTUJÚCE INŽINIERSKÉ SIEŤE  
Verejný vodovod HDPE D225

NAVRHOVANÉ INŽINIERSKÉ SIEŤE  
S32 Vodovodná prípojka, DN25 = HDPE D32x3.0mm, v zemi, pod cestou v ochrannnej rúre  
VŠ Vodometná šachta, betón, prefab. (vnútorné rozmery 900x1200x1800mm)  
Objektový vodovod, DN25 = HDPE D32x3.0mm, v zemi  
S33 Dažďová kanalizácia, PVC DN150 / min.2,0%, v zemi  
Vsakovací objekt - vsakovacie boxy (v.0,66m x š.1,60m x dl.2,40m)

POZNÁMKA  
- Pred zahájením zemných prác stavebník zabezpečí vytyčenie jestvujúcich podzemných sietí za účasti ich majiteľov alebo správcov.  
- Výkop prevádzkať strojne, v mieste križovania podzemných sietí výkop prevádzkať ručne, spevnené plochy pred výkopom strojne narezat'.  
- Pri uložení potrubia dodržať odstupové vzdialenosti od jestvujúcich podzemných vedení podľa STN 73 6005  
- Po montáži pred zasýpaním výkopu previesť geodetické zameranie navrhovaných rozvodov, zasýpať nezamerané vedenia je zakázané

VYKONÁVACÍ PROJEKT

VÝŠKOVÝ SYSTÉM: BpV SÚRADNICOVÝ SYSTÉM: JTSK 0,000 = 211,90 m.n.m.					Paré:	
Spracovateľ projektu: Hydro Gas Manufacture, s.r.o.			Hydro Gas Manufacture, s.r.o.  Poděbradova 35  702 00 Ostrava			
HIP		Zodpovedná osoba				Vyhotovil
Ing. arch. Ľubica Fendlová		Ing. Simona Vozatárová				Ing. Martin Vozatár
Názov projektu: Skatepark Mládežnícka- Trenčín Adresa: Mládežnícka ulica, Trenčín Parcela: KN-C 1627/789, KN-C 162-130, KN-C 1627 / 391, KN-C 1562 / 2 Investor: Mesto Trenčín, Mierové námestie 1/2, 911 64 Trenčín			Počet formátov 6 x A4			
Stavebný objekt: S33 Areálový rozvod kanalizácie Časť projektu: D- Dokumentácia stavebných objektov a prevádzkových súborov			Dátum: 02 / 2026			
Profesia: ARK- Areálový rozvod kanalizácie			Stupeň PD: VPP			
Názov výkresu: Situácia stavby			Z.č.:			
			Mierka: M 1:250		Číslo výkresu: 01	